



- 1 Болты M8, M10 и M12 доступны по выбору**  
– в зависимости от требуемой силы затяжки
- 2 Цельная хомутная лента**  
– плотный контакт поверхности с трубой  
– равномерное контактное давление по всей окружности трубопровода  
– отличные уплотнительные свойства
- 3 Единственное болтовое соединение**  
– простой монтаж
- 4 Закругленные кромки ленты**  
– защита трубы  
– защита от ранений

## Хомуты для выпускных труб

Хомуты для выпускных труб NORMACONNECT® ARS надежно и безопасно соединяют трубопроводы, вдвинутые друг в друга. Они также пригодны для соединения трубопроводов, подвергаемых сильному температурным перепадам, и поэтому зарекомендовали себя в особенности для соединения выпускных труб и глушителей в автомобильной промышленности.



### Преимущества

- Цельная конструкция
- Плотная контактная поверхность с трубой
- Равномерное контактное давление по всей окружности трубопровода
- Несимметричная деформация трубопровода исключена

### Область применения

- Сельхозтехника
- Строительные машины
- Производство двигателей

### Материалы

| W1 | W2 | W3 | W4 | W5 |
|----|----|----|----|----|
| X  | X* |    | X* | X* |

\* По запросу.

| Материал | Корроз. стойкость при исп. в соляном тумане |
|----------|---|
| W1       | Мин. 144 ч.                                 |

### Болты

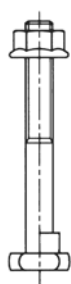
| Болт | Болт с прямоуг. головкой/<br>Фланцевая гайка | Болт с шестигр. головкой/<br>Шестигр. гайка | Болт с шестигр. головкой/<br>шестигр. гайка | шайба * |
|------|--|---|---|---------|
| M8   | X  | X   |   | X **    |
| M10  |  |   | X   | X       |
| M12  |  |   | X   | X       |

\* Под головку болта и под гайку.

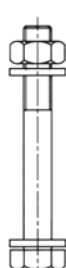
\*\* Под головку болта (только для отдельных номинальных диаметров).



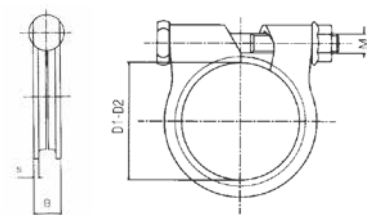
Исполнение M8 с прямоугольной головкой.



Исполнение болта M10 и M12 с шестигранной головкой.



## Технические характеристики и Информация для заказа



| NORMACONNECT® ARS |                           |     |      |                                 |               |
|-------------------|---------------------------|-----|------|---------------------------------|---------------|
| Наименование      | Размерность<br>D1-D2 в мм | S   | B    | Рекомендуемый момент<br>затяжки | W1<br>Артикул |
| ARS-M8-27         | 24-27                     | 1,5 | 10,4 | 8-10 Nm                         | 0151 8939 027 |
| ARS-M8-33         | 30-33                     | 1,5 | 10,4 |                                 | 0151 8939 033 |
| ARS-M8-36         | 33-36                     | 2,0 | 12,8 | 10-15 Nm                        | 0151 8940 036 |
| ARS-M8-39,5       | 36,5-39,5                 | 2,0 | 12,0 |                                 | 0151 8940 040 |
| ARS-M8-42         | 39-42                     | 2,0 | 12,8 |                                 | 0151 8940 042 |
| ARS-M8-45         | 42-45                     | 2,5 | 13,6 |                                 | 0151 8941 045 |
| ARS-M8-46         | 43-46                     | 2,5 | 12,8 | 15-20 Nm                        | 0151 8941 046 |
| ARS-M8-47         | 44-47                     | 2,5 | 13,6 |                                 | 0151 8941 047 |
| ARS-M8-48         | 45-49                     | 2,5 | 13,2 |                                 | 0151 8941 048 |
| ARS-M8-49         | 45-49                     | 2,5 | 13,2 |                                 | 0151 8941 049 |
| ARS-M8-50,5       | 51-54                     | 2,5 | 13,2 |                                 | 0151 8941 505 |
| ARS-M8-51         | 48-51                     | 2,5 | 13,2 |                                 | 0151 8941 051 |
| ARS-M8-54         | 51-54                     | 2,5 | 13,2 |                                 | 0151 8941 054 |
| ARS-M8-55         | 52-55                     | 2,5 | 13,6 |                                 | 0151 8941 055 |
| ARS-M8-58         | 55-58                     | 2,5 | 13,2 |                                 | 0151 8941 058 |
| ARS-M8-64         | 61-64                     | 2,5 | 13,2 |                                 | 0151 8941 064 |
| ARS-M8-66         | 63-66                     | 2,5 | 13,2 |                                 | 0151 8941 066 |
| ARS-M8-71         | 68-71                     | 2,5 | 13,2 | 0151 8941 071                   |               |
| ARS-M10-71        | 67-71,5                   | 3,0 | 13,2 | 35-40 Nm                        | 0161 8939 071 |
| ARS-M10-94        | 90-94                     | 3,0 | 19,0 |                                 | 0181 8939 094 |
| ARS-M10-107       | 102-107                   | 3,0 | 19,0 |                                 | 0181 8941 107 |
| ARS-M12-114       | 106-114                   | 3,0 | 19,0 |                                 | 0181 8079 114 |
| ARS-M12-133       | 129-133                   | 3,0 | 19,0 |                                 | 0181 8079 133 |
| ARS-M12-145       | 137,5-144,5               | 3,0 | 19,0 |                                 | 0181 8941 145 |